





- (MIB) **NET-SNMP** 1
- MIB II (RFC1213) 1
- MIB (RFC1643) **ETHERNET-SMI** 1
- (RFC1493) **ENTERPRISE** MIB 1
- Enterprise MIB 1
- (RFC1757) **IEEE802.1** MIB 1
- HP OpenView **SNMP** 1

## Պահպանում

Պահպանման ժամանակահատվածը (RPS) ընդհանուր առմամբ կախված է մոդուլի և կապի միջոցներից, ընդհանուր առմամբ Ethernet-ը կապի միջոցները կախված են մոդուլի և կապի միջոցներից:



## Մոդուլի կապ

Քանի որ ընդհանուր առմամբ կապի միջոցները կախված են մոդուլի և կապի միջոցներից, LED-ը կապի միջոցները կախված են մոդուլի և կապի միջոցներից:

Նախ

• Նախքան մոդուլի կապի միջոցները կախված են մոդուլի և կապի միջոցներից:

• Նախքան մոդուլի կապի միջոցները կախված են մոդուլի և կապի միջոցներից:

Ինչպես

• Նախքան մոդուլի կապի միջոցները կախված են մոդուլի և կապի միջոցներից:

• Նախքան մոդուլի կապի միջոցները կախված են մոդուլի և կապի միջոցներից:

• Նախքան մոդուլի կապի միջոցները կախված են մոդուլի և կապի միջոցներից:

• Նախքան մոդուլի կապի միջոցները կախված են մոդուլի և կապի միջոցներից:

## Նախքան մոդուլի կապ

Քանի որ ընդհանուր առմամբ կապի միջոցները կախված են մոդուլի և կապի միջոցներից, LED-ը կապի միջոցները կախված են մոդուլի և կապի միջոցներից:

Ինչպես

• Նախքան մոդուլի կապի միջոցները կախված են մոդուլի և կապի միջոցներից:

• Նախքան մոդուլի կապի միջոցները կախված են մոդուլի և կապի միջոցներից:

• Նախքան մոդուլի կապի միջոցները կախված են մոդուլի և կապի միջոցներից:

(ընդհանուր առմամբ) ընդհանուր առմամբ կապի միջոցները կախված են մոդուլի և կապի միջոցներից, (ընդհանուր առմամբ) ընդհանուր առմամբ կապի միջոցները կախված են մոդուլի և կապի միջոցներից:

## RPS կապ

Քանի որ ընդհանուր առմամբ կապի միջոցները կախված են մոդուլի և կապի միջոցներից, LED-ը կապի միջոցները կախված են մոդուլի և կապի միջոցներից:

• Նախքան մոդուլի կապի միջոցները կախված են մոդուլի և կապի միջոցներից:

• Նախքան մոդուլի կապի միջոցները կախված են մոդուլի և կապի միջոցներից:

• Նախքան մոդուլի կապի միջոցները կախված են մոդուլի և կապի միջոցներից:

## Տեղադրում

Տեղադրման ժամանակահատվածը (null modem) կախված է մոդուլի և կապի միջոցներից, Telnet-ը կապի միջոցները կախված են մոդուլի և կապի միջոցներից:

## Կապի միջոցներ

Քանի որ ընդհանուր առմամբ կապի միջոցները կախված են մոդուլի և կապի միջոցներից, LED-ը կապի միջոցները կախված են մոդուլի և կապի միջոցներից:

(Link/Act Mode) 1

(Speed Mode) 1















## (Q) Home

.kKkZan TT-OW N-nkK -k-ma nBsO aW Q) n



## (m) System Manager

: -a) -P-Rs-ns NN-n n . (m) System Manager n

. (m) - General Info |

. Rn (m) - IP Settings |

. IPO-m (m) - Security Administration |

. e-n - (m) - Firmware Update |

. W n-Bn (m) - Configuration |

. eWn n (m) - Reset |

## (m) General Information

: a) (m) General Information n

(m) - System Description |

(MAC -m) MAC Address |

: (m) -

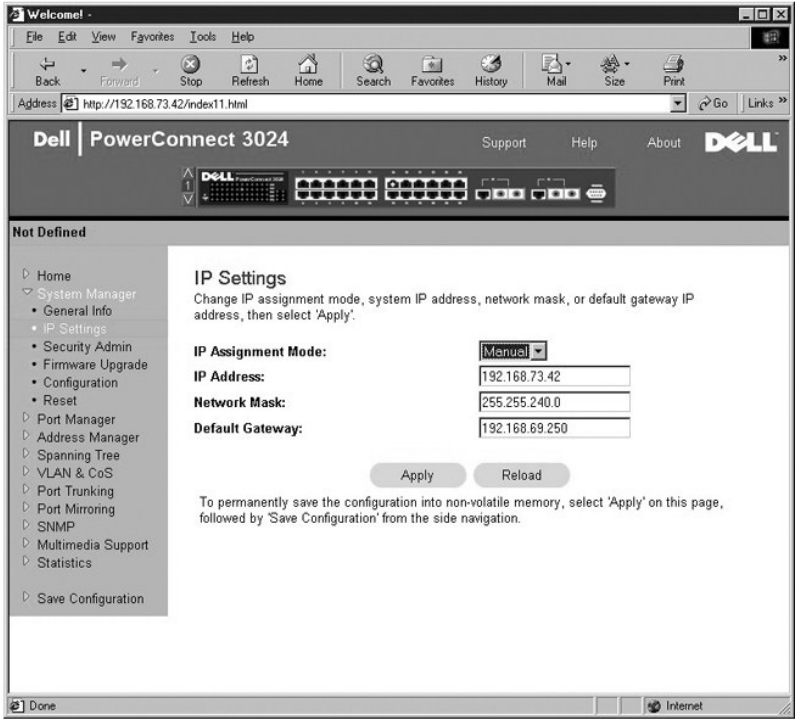
(m) (Rs) System Name |

(m) (s) System Contact |

(m) (S) System Location |

. (n) Reload (m) , Rn (m) - (n) Apply (m) . (n) (m) -





**(r^Cn-1k) Security Administration**

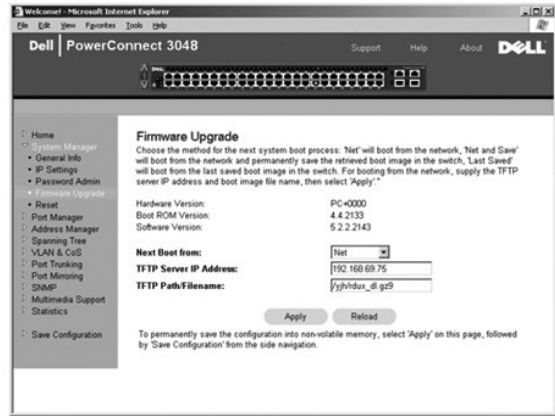
- .nkn -w@n jB a -a -w@n a "-0 - User Authentication Mode |
- .w@n -n" a w@w e@n - Local Only o
- w@n -n" a w@n nTKW RADIUS "a- w@n a nN" w@n nTKW e@n Local then Remote o
- .w@n a w@n nTKW e@n m@w "aN- ,w@n a w@n Rsn-s nTKW RADIUS — Remote then Local o
- .w@n a w@w RADIUS — (nNG s" w) Remote Only o
- .RADIUS n IP -n a n" w — RADIUS Server IP Address |
- .RADIUS n e@n w@P -w@n eTs@n "-w@n w@w - RADIUS Shared Secret |
- .NIP-w@n n@w, e@n n-1k@Bsk-PNeN IP -n 16 n)N P@wIP Filtering |
- .w@nRs),nknN-@-n) - (r^Cn-1k) Password Admin |
- .switch a@n n" w@n @G wT@T :n)h █
- .Allowed IP Address nNG IP -n 16 n)N w@n -Pa sPTW - (- -w IP -n) — Allowed IP Addresses |
- .Telnet -a e@k@ -1)w@O e@w n@e NeON -a PaN -Pa sPTW - Disable Telnet/Web Access (Console Only) |
- .(r^w@e) ReloadN)≡N ,Rsn@n-Kn G)n n@-nTP@n @n .(N)n ApplyN)≡N ,n" j)@)B@Rsn Rs@-k@-w@n @n



(Current Hardware Version) 1

(Current Boot ROM Version) 1

(Current Software Version) 1



### (Configuration) Configuration

Network Configuration

1. IP Address

2. Transfer Configuration File to Server

3. Network

1. IP Address

2. Transfer Configuration File to Server

3. Restore

4. Configuration

1. TFTP IP Address

2. TFTP Path/Configuration Filename

3. Transfer Configuration File to Server

4. Transfer Configuration File from Server

5. Restore Factory Default Configuration





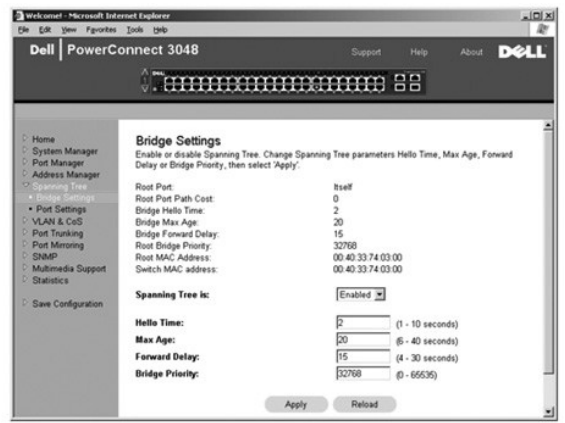






- o Hello Time - Hello Time
- o Max Age - Max Age
- o Forward Delay - Forward Delay
- o Priority - Priority
- o Disable - Disable

Reload (Apply) - Reload (Apply)

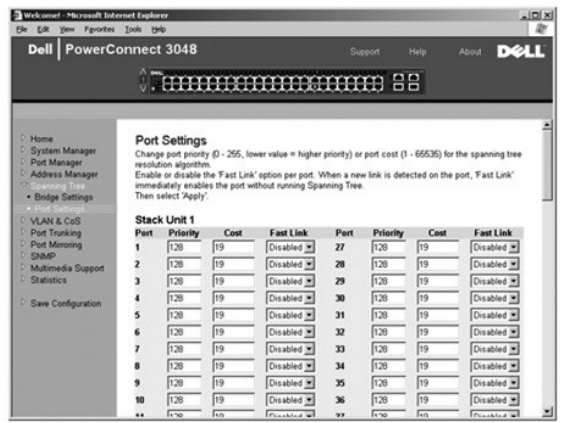


### (-Port Settings)

Port Settings - Port Settings

- o Priority - Priority
- o Cost - Cost
- o Fast Link - Fast Link

(Spanning Tree) - Spanning Tree

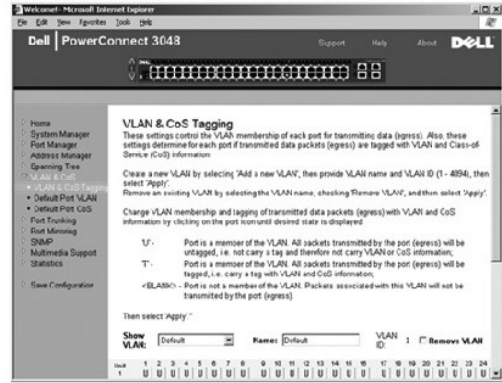


### VLAN & CoS

VLAN & CoS

- o VLAN & CoS Tagging
- o VLAN





## VLAN & CoS Tagging

These settings control the VLAN membership of each port for transmitted data packets. Also, these settings determine for each port if transmitted data packets (egress) are tagged with VLAN and Class-of-Service (CoS) information.

Create a new VLAN by selecting 'Add a new VLAN', then provide VLAN name and VLAN ID (1-4094), then select 'Apply'.

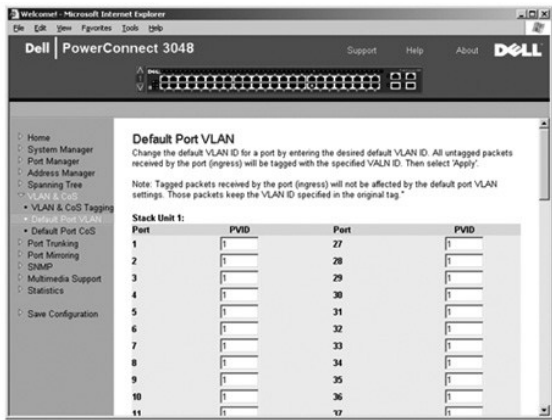
Remove an existing VLAN by selecting the VLAN name, checking 'Remove VLAN', and then select 'Apply'.

Change VLAN membership and tagging of transmitted data packets (egress) with VLAN and CoS information by clicking on the port icon until desired state is displayed.

U: Port is a member of the VLAN. All packets transmitted by the port (egress) will be untagged, i.e. not carry a tag and therefore not carry VLAN or CoS information.

T: Port is a member of the VLAN. All packets transmitted by the port (egress) will be tagged, i.e. carry a tag with VLAN and CoS information.

BLASB: Port is not a member of the VLAN. Packets associated with the VLAN will not be transmitted by the port (egress).



## Default Port CoS

These settings control the CoS (Class of Service) value of transmitted data packets. The CoS value is used to determine the priority of the packets. The CoS value can be set to "high", "normal", or "low".

Change the default CoS value for a port by entering the desired default CoS value. All untagged packets received by the port (ingress) will be tagged with the specified CoS value. Then select 'Apply'.

Note: Tagged packets received by the port (ingress) will not be affected by the default port CoS settings. Those packets keep the CoS value specified in the original tag.

Change the default CoS value for a port by entering the desired default CoS value. All untagged packets received by the port (ingress) will be tagged with the specified CoS value. Then select 'Apply'.





## (Community Table) Community Table

Get community table. Community Table

- Community Name
- Get
- Set
- Trap

Apply



## (Host Table) Host Table

SNMP Host Table

Host Table

SNMP Host Table

Host Table

Host Name

Host IP Address

Community

SNMP Host Table





IGMP Snooping - Disabled



### (ns) Statistics

History Chart, Group Chart, Comparison Chart: Statistics

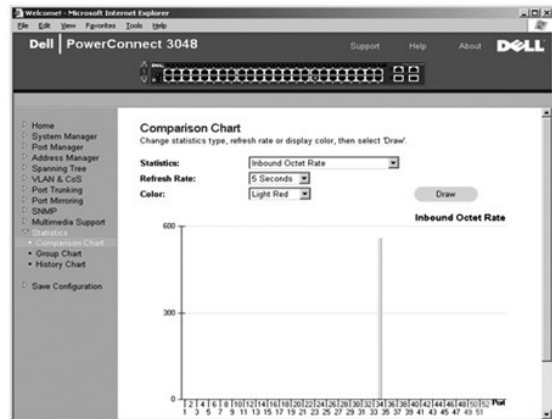
### (ns) Comparison Chart

ns Statistics

(ns) Statistics

Refresh Rate

Color



### (ns) Group Chart

ns Group Chart

(ns) Port Selection

Refresh Rate

Color

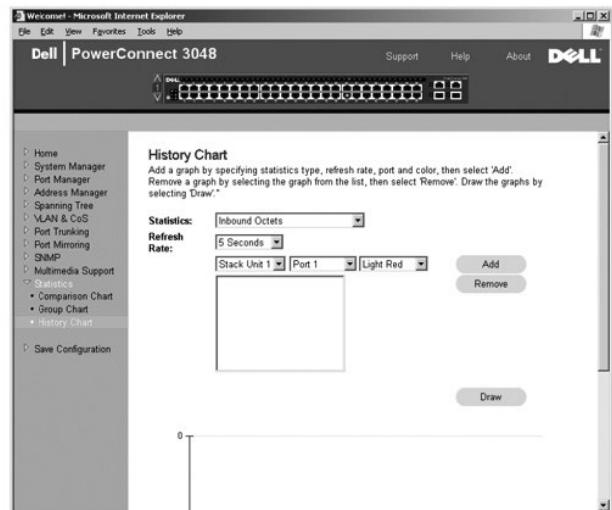


### (Group) History Chart

PowerConnect 3048 - Group Chart - Refresh Rate

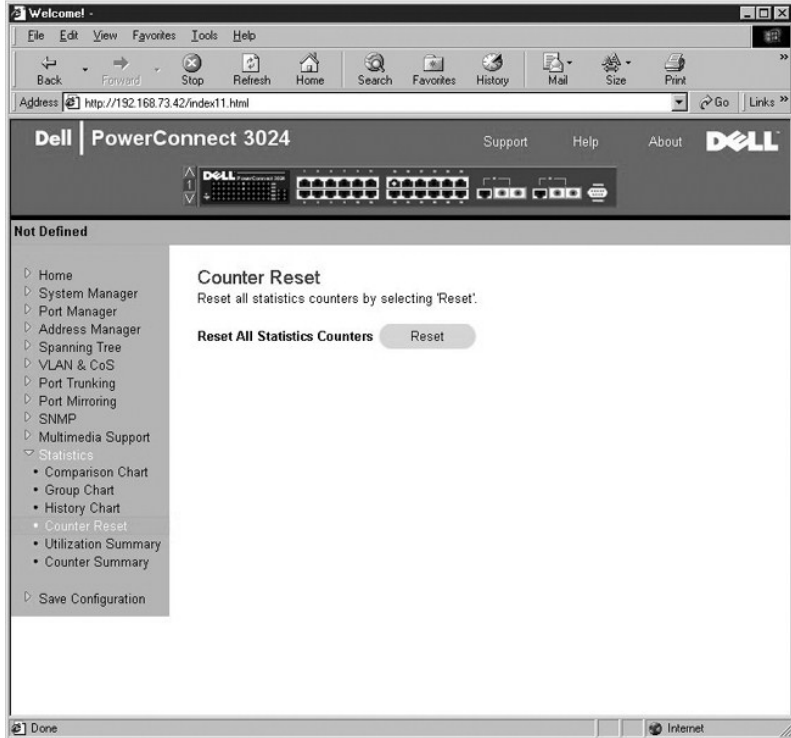
PowerConnect 3048 - Group Chart - Refresh Rate

PowerConnect 3048 - Group Chart - Refresh Rate



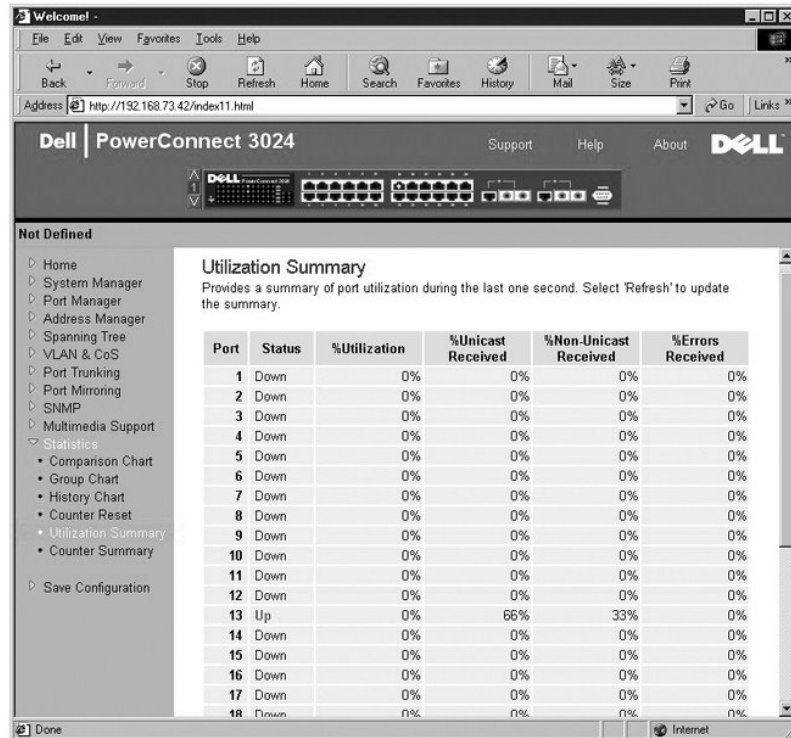
### (Counter) Counter Reset

PowerConnect 3048 - Counter Reset



**(-WRs-n/E) Utilization Summary**

unicast, nonunicast -KW N -CB-P-P- ; -WQ"- "e ; -G"n 0Bwε (r000N) -εN CN PεW Utilization Summary Jjn  
 Utilization Summary JjnεK/N Jjn RefreshεN/εN



## (Counter) Counter Summary

Counter Summary provides a summary of statistical counters since the statistics counter was last reset. Select 'Refresh' to update the summary. To reset the statistics counter, select 'Counter Reset' from the side navigation.

Port	Status	Unicast Received	Unicast Transmitted	Non-Unicast Received	Non-Unicast Transmitted	Errors Received	Errors Transmitted
1	Up	19255	17813	1228	572	10	0
2	Down	0	0	0	0	0	0
3	Down	0	0	0	0	0	0
4	Down	0	0	0	0	0	0
5	Down	0	0	0	0	0	0
6	Down	0	0	0	0	0	0
7	Down	0	0	0	0	0	0
8	Down	0	0	0	0	0	0
9	Down	0	0	0	0	0	0
10	Down	0	0	0	0	0	0
11	Up	5052	5408	567	1220	0	0
12	Down	0	0	0	0	0	0
13	Down	0	0	0	0	0	0
14	Down	0	0	0	0	0	0
15	Down	0	0	0	0	0	0
16	Down	0	0	0	0	0	0
17	Down	0	0	0	0	0	0
18	Down	0	0	0	0	0	0

## (Save) Save Configuration

Save Configuration permanently saves the current configuration to the non-volatile memory by selecting 'Save'. Restores the factory configuration by selecting 'Restore'.

Save Configuration to NVRAM  
Restore Factory Defaults

Save Configuration to NVRAM  
Restore Factory Defaults



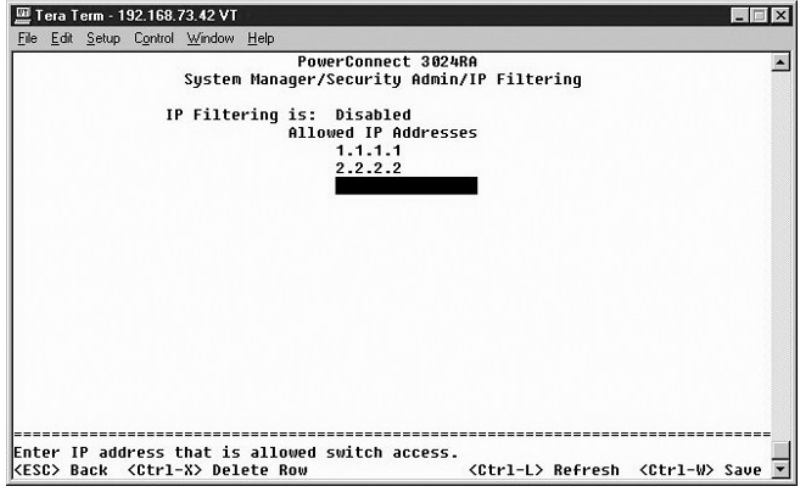
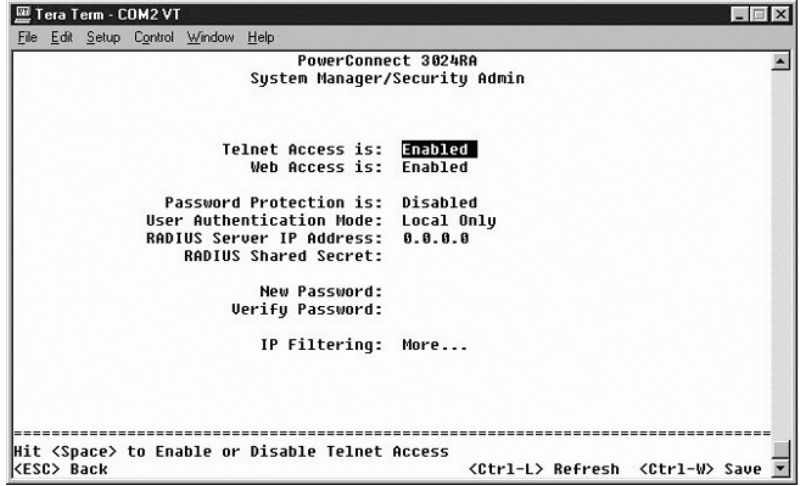








Allowed IP Address [NO] IP-0-m 16 n/4 @C/n-P@sPTW - (-C P@ IP-0-m) Allowed IP Addresses 1  
 .ANN SKC@-@ Telnet @o N@ON -@ N/C/P/n -P@sPTW - Disable Telnet/Web Access (Console Only) 1  
 .switch @C/n N/n W/n @G W/T @T :n/n





...  
 ...  
 ...

...  
 ...  
 ...

...  
 ...  
 ...

...  
 ...  
 ...

...  
 ...  
 ...

...  
 ...  
 ...

...  
 ...  
 ...

...  
 ...  
 ...

Unit	Port	Link	Admin	State	Rate/Duplex	Flow Ctrl	Comments
1	Down	Enabled	Blocking	(Auto)	(Auto)	Not Defined	
2	Down	Enabled	Blocking	(Auto)	(Auto)	Not Defined	
3	Down	Enabled	Blocking	(Auto)	(Auto)	Not Defined	
4	Down	Enabled	Blocking	(Auto)	(Auto)	Not Defined	
5	Down	Enabled	Blocking	(Auto)	(Auto)	Not Defined	
6	Down	Enabled	Blocking	(Auto)	(Auto)	Not Defined	
7	Down	Enabled	Blocking	(Auto)	(Auto)	Not Defined	
8	Down	Enabled	Blocking	(Auto)	(Auto)	Not Defined	
9	Down	Enabled	Blocking	(Auto)	(Auto)	Not Defined	
10	Down	Enabled	Blocking	(Auto)	(Auto)	Not Defined	
11	Down	Enabled	Blocking	(Auto)	(Auto)	Not Defined	
12	Down	Enabled	Blocking	(Auto)	(Auto)	Not Defined	
13	Down	Enabled	Blocking	(Auto)	(Auto)	Not Defined	
14	Down	Enabled	Blocking	(Auto)	(Auto)	Not Defined	
15	Down	Enabled	Blocking	(Auto)	(Auto)	Not Defined	
16	Down	Enabled	Blocking	(Auto)	(Auto)	Not Defined	

## (-ᐅᓄᓂᓂᓂ) Address Manager

...  
 ...  
 ...

...  
 ...  
 ...

...  
 ...  
 ...

...  
 ...  
 ...

...  
 ...  
 ...

...  
 ...  
 ...

```

PowerConnect> 3048
Address Manager

a. Static Addresses
b. Dynamic Addresses
c. Address Aging
d. Static Multicast Groups Administration
e. Static Multicast Groups Membership

Hit <Enter> to configure Static Unicast Addresses
    
```

## (-ᐅᐅᐅᐅᐅᐅᐅᐅ) Static Addresses

...  
 ...  
 ...

...  
 ...  
 ...

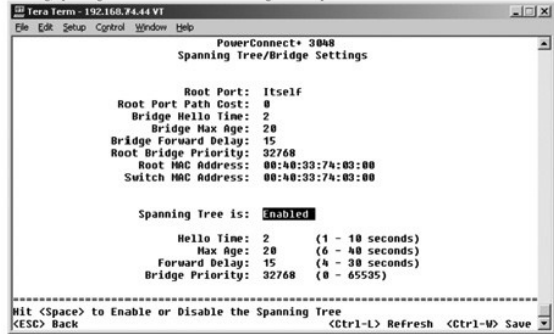
...  
 ...  
 ...

...  
 ...  
 ...





- (Max Age) Max Age
- (Forward Delay) Forward Delay
- (Bridge Priority) Bridge Priority
- (Disable) Disable



### (-Port Settings) Port Settings

- (Port Settings) Port Settings
- (Spanning Tree Protocol) Spanning Tree Protocol
- (Priority) Priority
- (Cost) Cost
- (Fast Link) Fast Link
- (Spanning Tree) Spanning Tree
- (Fast Link) Fast Link

Port	Priority	Cost	FastLink	Port	Priority	Cost	FastLink
1	128	19	Disabled	17	128	19	Disabled
2	128	19	Disabled	18	128	19	Disabled
3	128	19	Disabled	19	128	19	Disabled
4	128	19	Disabled	20	128	19	Disabled
5	128	19	Disabled	21	128	19	Disabled
6	128	19	Disabled	22	128	19	Disabled
7	128	19	Disabled	23	128	19	Disabled
8	128	19	Disabled	24	128	19	Disabled
9	128	19	Disabled	25	128	19	Disabled
10	128	19	Disabled	26	128	19	Disabled
11	128	19	Disabled	27	128	19	Disabled
12	128	19	Disabled	28	128	19	Disabled
13	128	19	Disabled	29	128	19	Disabled
14	128	19	Disabled	30	128	19	Disabled
15	128	19	Disabled	31	128	19	Disabled
16	128	19	Disabled	32	128	19	Disabled

### CoS --VLAN

- (VLAN Management) VLAN Management
- (VLAN ID) VLAN ID
- (VLAN Membership) VLAN Membership
- (PVID) PVID
- (CoS) CoS



### VLAN #10

.4094n, 1 N" - 60 - 01 NRS 000" VLAN - N 0 - n 0 " 0 P T W . R s 0 0 1 " 0 0 - W 0 - 0 0 " 0 P T W - N 0 0 VLAN - 64 n 0, 3 0 T - n N G - P a 0

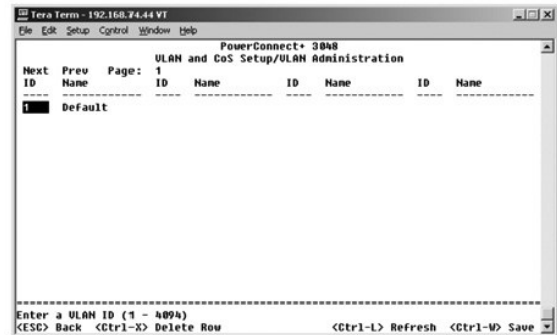
### VLAN P T - n

.<Enter> s n - VLAN - 0 0, 0 1 " 0 0 P T W - 0 - 0 0 n n 1

.<Enter> s n - VLAN - 0 0, 0 1 " 0 0 R s n n 1

### R s n VLAN - a n e 0 0 0 T n

.<Ctrl> <x> s n - VLAN ID - n - 0 R s - s W N n 0 n W T n a 0 0 n , n W n VLAN 0 T n N 0 n n



### (VLAN - 0") VLAN Membership

." - n s W - 0, 0 W a 0 - 0 - P a n a 0 n " - n B 0 e W 0 0 - 0 n R s - s 0 W 0 n W T n a 0 0 n , VLAN - n n 0 0 T - n 0 n n . VLAN - 64 n 0, n W e n W 0 n - n 0 P a W - " n B 0 e W

.CoS - e VLAN 0 n W - 0 0 n n n - e n n n n W n n , e W - 0 0 n n 0 0 0 0 - n 0, - n W n - K W n n n . VLAN - 0 r 0 " n e 0 0 n : <U> 1

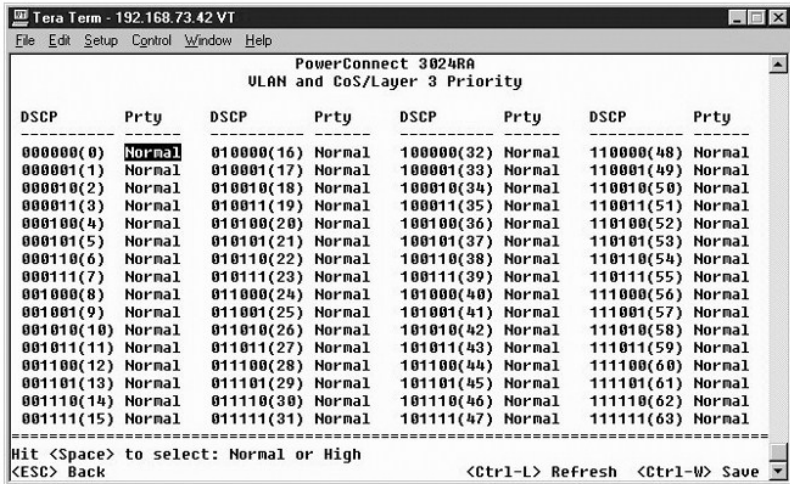
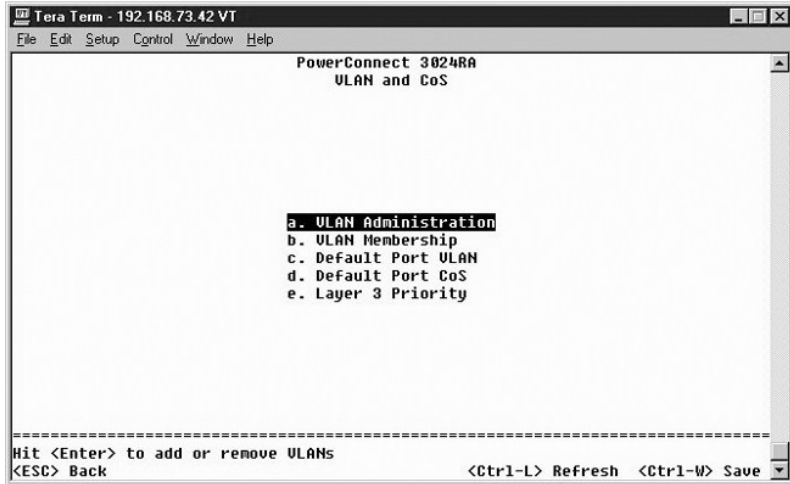
.CoS - e VLAN 0 n W - 0 0 n n n - e n n n n W n n , e W - 0 0 n n 0 0 0 0 - n 0, - n W n - K W n n n . VLAN - 0 r 0 " n e 0 0 n : <T> 1

. n 0 0 0 0 - n 0 - e n " VLAN n - n 0 - W n - K W . VLAN - 0 r 0 " n e 0 0 n : <BLANK> 1

IEEE 802.1Q-1998 Virtual Ws- "PK" n a , n K 0 n W a n 0 n . R s 0 0 P T W 0 0 P N 0 . VLAN - N (spanning) n 0 P P a n 0 n n IEEE 802.1Q-1998 n e W n n s e 0 n VLAN n e - 0 n - P a . Bridged Local Area Networks

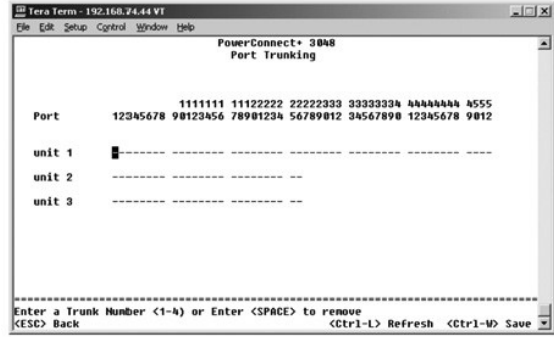






## (-sB) Port Trunking

- N-mL p" -QWQ -sB s -sB k WnD, N mN s-D, N mN ,B W' -ORs(-D, pD), -B N mK .nL Q B -CB Q mRs(-D, P)Rs(-W)BRS(-Q)PW -B N mK ,Port Trunking jD s-D, -sB -N -N -N -N Gigabit Ethernet -sB - 10/100 Fast Ethernet -sB :n"e s-D N QD n
- .48n, 41-sB -e 40n, 33-sB ,32n, 25-sB ,24n, 17-sB ,16n, 9-sB ,8n, 1-sB :-sB k WnD -ON -nW -sB N -N NRS -nL Fast Ethernet (-s-D) :pDn
- .GBIC -sB (-s-D) n W 10/100/1000BASE-T -sB s-D, e jN mK eN :pDn
- .Rs(-W) s-D n PW eB n nD, p(-sB) n PW n W QOBW -n mB n NQ, eN ,s-D n (-sB) n N nD n
- .(trunking) Rs(-D) sB N nD, P n N eON -e N D, P n nD n" -n sW nD, eN .C-D) N GK -B n -e s-D n -p(-sB) n -ON eB n e -KN Q n Rs(-sB) n QW n
- .pW k -Q n -n -s B W Q N -D, P N -Q D" s-D, e -P W n -e B Q n N n :pDn
- .-n" CoS --VLAN -nD n -Q n N -m Q B s-D, e -P W n -e B Q n N n N :pDn



## (-@B@,s@) Port Mirroring

Port mirroring is a feature that allows you to copy traffic from one port to another port. This is useful for troubleshooting and monitoring network traffic.

:-K@W" -@@ -@-@

Port mirroring is disabled by default.

Source Port: Unit 1 Port 1

Monitor Port: Unit 1 Port 2



## (SNMP@) SNMP Management

SNMP management allows you to configure and manage SNMP settings.

Community Table

Host Table

Trap Settings



## (Community Table) Community Table

Community Table (Community Table) - Community Table

Community Table

- 1. Community String
- 2. Get
- 3. Set
- 4. Trap
- 5. Status



## (Host Table) Host Table

Host Table (Host Table) - Host Table

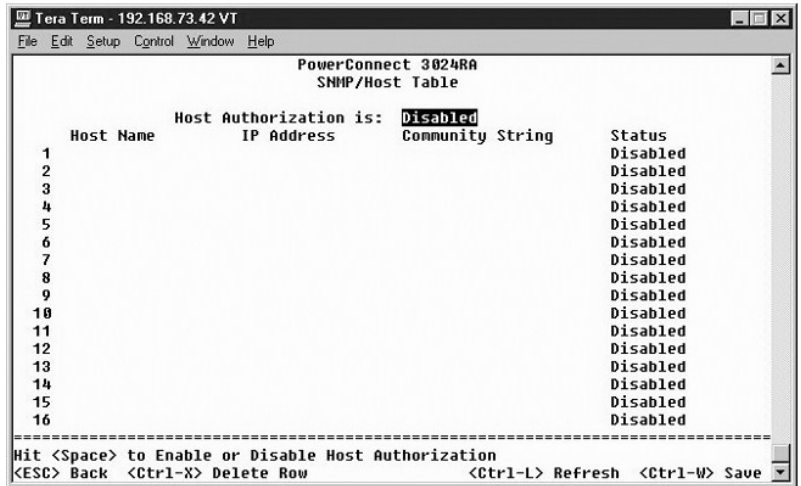
Host Table

Host Table

Host Table

### Host Table

1. Host Table
2. Status
3. Host Table



## (-n-mNW-nen) Trap Settings

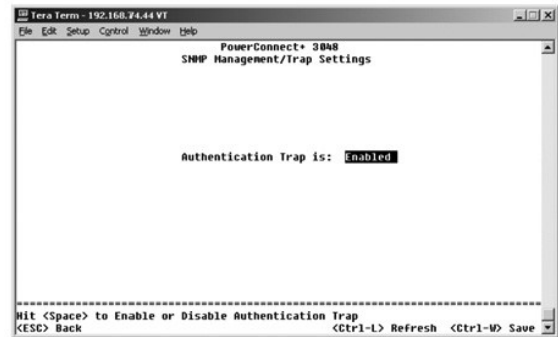
:-K@W" -eOn -Q-Pen .-W@a-n-mNW@nenNPeW Trap Settings Jn

-W@n-mNW 1

.W@n-mNW@nenRsD, SNMP-n-mNW@nenNPeW - Enabled o

.-W@a-n-mNW@nenNPeW - Disabled o

.n-mNW@nenNPeW@nenRsD, n-nRs@nenNPeW -n-mNW-nRsD, -n-mNW@nenNPeW@nenNPeW



## (n-mNW-nen) Multimedia Support

.(n-mNW-nen) High Priority Optimization --IGMP@nenNPeW@nenNPeW



## IGMP

IGMP-~~...~~...  
 ,IGMP-~~...~~...  
 ,IGMP-~~...~~...

IGMP-~~...~~... :  
 IGMP-~~...~~...

IGMP-~~...~~...

IGMP-~~...~~... Enabled

IGMP-~~...~~... Disabled

## IGMP Snooping

IGMP-~~...~~...

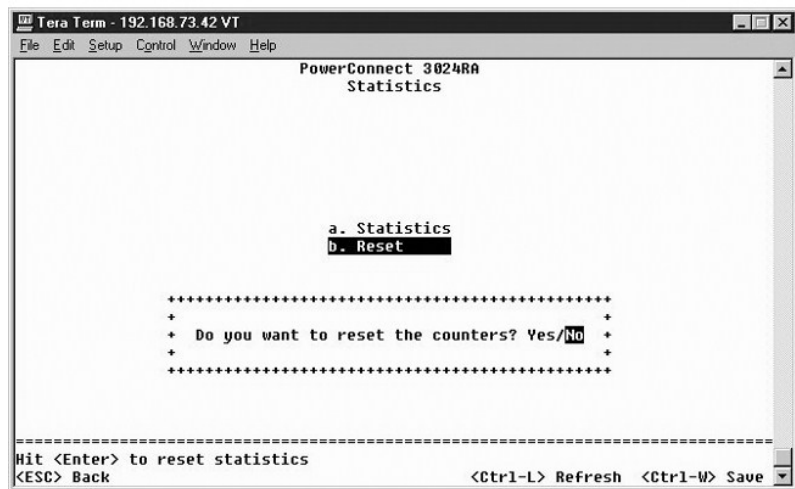
IGMP-~~...~~...  
 IGMP-~~...~~...

IGMP-~~...~~...  
 IGMP-~~...~~...

## Statistics

Statistics-~~...~~...  
 Statistics-~~...~~...

Statistics-~~...~~...

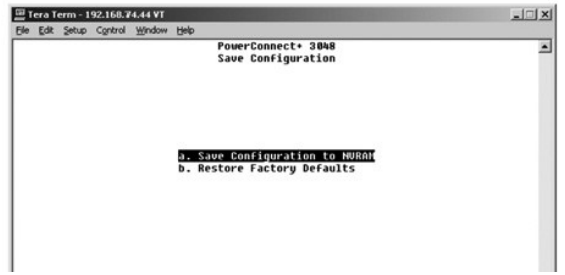


## Save Configuration

Save Configuration-~~...~~...

Save Configuration to NVRAM

Restore Factory Defaults



Ենթագլուխ

– ՄԱՅՈՒՆԱՆ .forwarding ԳՆԱՎՈՒՄ ԿՆՏՐՈՒՄ ԿՆՏՐՈՒՄ, ղեկավարում է ՄԱՅՈՒՆԱՆ-ը Teletel ՄԱՅՈՒՆԱՆ-ը .RS-232 ԳՆԱՎՈՒՄ ԿՆՏՐՈՒՄ ԿՆՏՐՈՒՄ : ՄԱՅՈՒՆԱՆ  
– ՄԱՅՈՒՆԱՆ – ՄԱՅՈՒՆԱՆ

. ՄԱՅՈՒՆԱՆ – ՄԱՅՈՒՆԱՆ TFTP ԳՆԱՎՈՒՄ ԿՆՏՐՈՒՄ ԿՆՏՐՈՒՄ . ԿՆՏՐՈՒՄ ԿՆՏՐՈՒՄ ԿՆՏՐՈՒՄ ԿՆՏՐՈՒՄ

: ՄԱՅՈՒՆԱՆ ԿՆՏՐՈՒՄ ԿՆՏՐՈՒՄ . Firmware Upgrade ԿՆՏՐՈՒՄ ԿՆՏՐՈՒՄ, ԿՆՏՐՈՒՄ ԿՆՏՐՈՒՄ

. (ՄԱՅՈՒՆԱՆ – ՄԱՅՈՒՆԱՆ) System Manager / Firmware Upgrade ԿՆՏՐՈՒՄ 1.

. ՄԱՅՈՒՆԱՆ ՄԱՅՈՒՆԱՆ Net – ՄԱՅՈՒՆԱՆ “Boot from field” 2.

.3 ԿՆՏՐՈՒՄ – ՄԱՅՈՒՆԱՆ ՄԱՅՈՒՆԱՆ ԿՆՏՐՈՒՄ ԿՆՏՐՈՒՄ – ՄԱՅՈՒՆԱՆ . ԿՆՏՐՈՒՄ ԿՆՏՐՈՒՄ ԿՆՏՐՈՒՄ – ՄԱՅՈՒՆԱՆ

. ՄԱՅՈՒՆԱՆ (image) ԿՆՏՐՈՒՄ ԿՆՏՐՈՒՄ – ՄԱՅՈՒՆԱՆ IP – ՄԱՅՈՒՆԱՆ, TFTP – ՄԱՅՈՒՆԱՆ IP – ՄԱՅՈՒՆԱՆ 3.

. ՄԱՅՈՒՆԱՆ <Ctrl><w> ՄԱՅՈՒՆԱՆ – ՄԱՅՈՒՆԱՆ Apply ԿՆՏՐՈՒՄ 4.

. ՄԱՅՈՒՆԱՆ ՄԱՅՈՒՆԱՆ – Reset ԿՆՏՐՈՒՄ 5.

. ՄԱՅՈՒՆԱՆ ԿՆՏՐՈՒՄ ԿՆՏՐՈՒՄ . ՄԱՅՈՒՆԱՆ ՄԱՅՈՒՆԱՆ ՄԱՅՈՒՆԱՆ – ՄԱՅՈՒՆԱՆ – ՄԱՅՈՒՆԱՆ

. ՄԱՅՈՒՆԱՆ <Ctrl><w> ՄԱՅՈՒՆԱՆ – ՄԱՅՈՒՆԱՆ Apply ԿՆՏՐՈՒՄ – Net & Save ԿՆՏՐՈՒՄ Boot from ԿՆՏՐՈՒՄ ԿՆՏՐՈՒՄ . Firmware Upgrade ԿՆՏՐՈՒՄ, ՄԱՅՈՒՆԱՆ ԿՆՏՐՈՒՄ ԿՆՏՐՈՒՄ 6.

. ՄԱՅՈՒՆԱՆ ՄԱՅՈՒՆԱՆ – Reset ԿՆՏՐՈՒՄ 7.

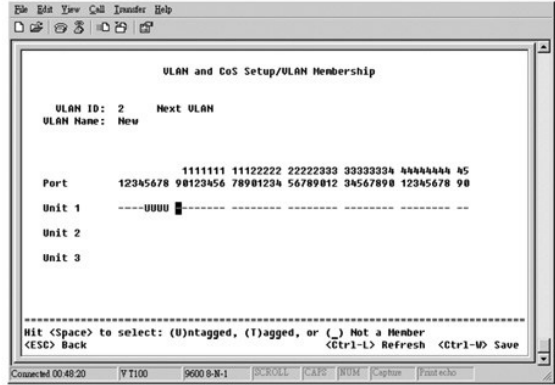
. ՄԱՅՈՒՆԱՆ ՄԱՅՈՒՆԱՆ ԿՆՏՐՈՒՄ ԿՆՏՐՈՒՄ . ՄԱՅՈՒՆԱՆ ՄԱՅՈՒՆԱՆ ՄԱՅՈՒՆԱՆ – ՄԱՅՈՒՆԱՆ – ՄԱՅՈՒՆԱՆ

. ԿՆՏՐՈՒՄ ԿՆՏՐՈՒՄ ԿՆՏՐՈՒՄ – Firmware Upgrade ԿՆՏՐՈՒՄ ԿՆՏՐՈՒՄ 8.

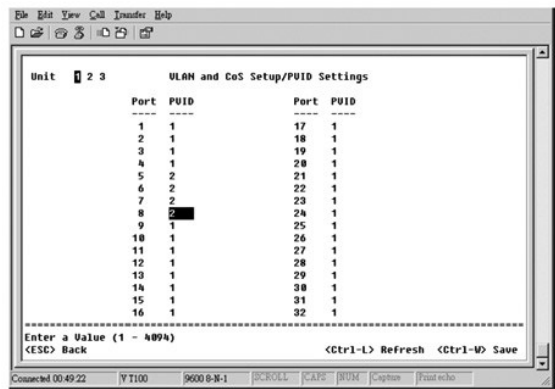
. ՄԱՅՈՒՆԱՆ ՄԱՅՈՒՆԱՆ – ՄԱՅՈՒՆԱՆ ՄԱՅՈՒՆԱՆ ԿՆՏՐՈՒՄ ԿՆՏՐՈՒՄ – ՄԱՅՈՒՆԱՆ







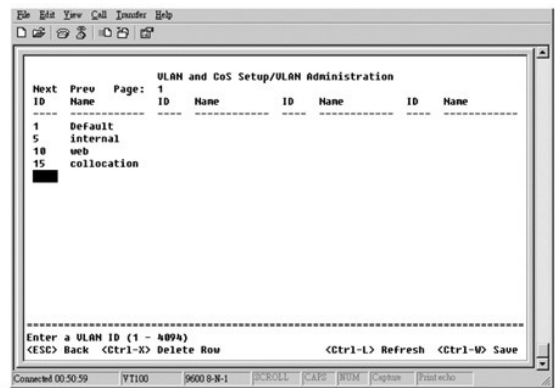
-.WLAN-@B@n-@, Port VLAN ID -n @n-s @ nK,n n"n VLAN -n @ jnN -@-W @N -KWN P@N @n n 3.



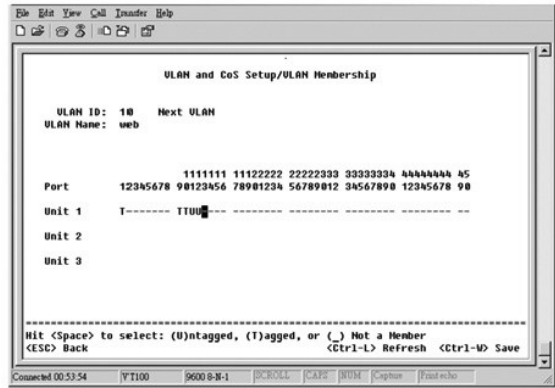
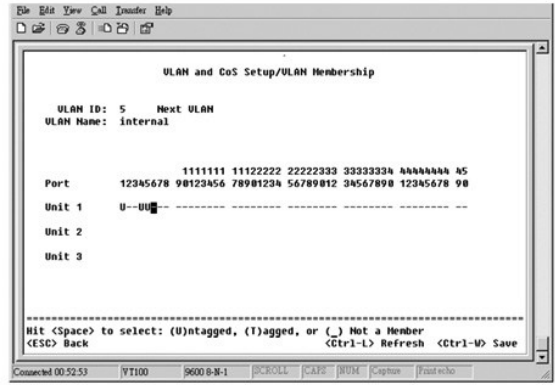
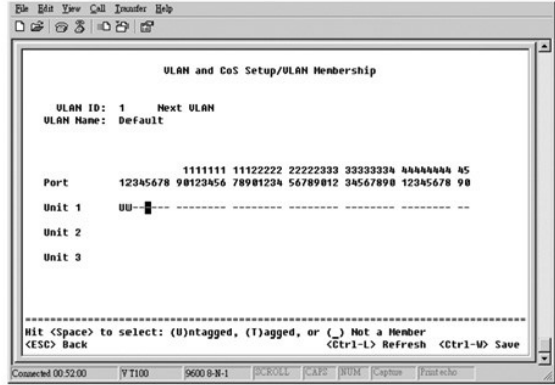
## 2 nWn

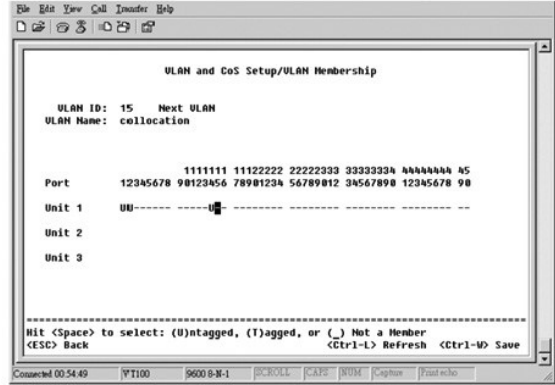
.-@-W VLAN - N nP@sW nK@nN Rs@P@n Rs@n n n @ n@B@Wn , -@ @m-W n-B n@n@ Rs@n@n @ n@B@W 2 nWn

:@n-@B-Wn VLAN - n@n 1.

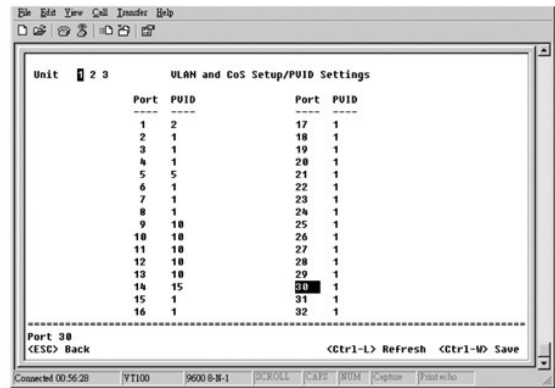


.n@ 1 @K@W-@B@W@, VLAN - @ nN-n -" nW@-n :VLAN -@" n n-B n@n 2.





:VLAN ID 15 ለሁሉም Port ላይ ለሚገኙት ሁሉንም Unit ላይ ለሚገኙት



:PVID Settings ለሁሉም Port ላይ ለሚገኙት ሁሉንም Unit ላይ ለሚገኙት ሁሉንም VLAN ID ላይ ለሚገኙት ሁሉንም Unit ላይ ለሚገኙት ሁሉንም

10:13	10:09	5:05	2:01
15:14	10:10	1:06	1:02
1:15	10:11	1:07	1:03
1:16	10:12	1:08	1:04

:VLAN ID 15 ለሁሉም Port ላይ ለሚገኙት ሁሉንም Unit ላይ ለሚገኙት ሁሉንም

.VLAN ID 1 - ለሁሉም Port ላይ ለሚገኙት ሁሉንም Unit ላይ ለሚገኙት ሁሉንም  
 .VLAN ID 2 - ለሁሉም Port ላይ ለሚገኙት ሁሉንም Unit ላይ ለሚገኙት ሁሉንም  
 .VLAN ID 3 - ለሁሉም Port ላይ ለሚገኙት ሁሉንም Unit ላይ ለሚገኙት ሁሉንም  
 .VLAN ID 4 - ለሁሉም Port ላይ ለሚገኙት ሁሉንም Unit ላይ ለሚገኙት ሁሉንም  
 .VLAN ID 5 - ለሁሉም Port ላይ ለሚገኙት ሁሉንም Unit ላይ ለሚገኙት ሁሉንም  
 .VLAN ID 6 - ለሁሉም Port ላይ ለሚገኙት ሁሉንም Unit ላይ ለሚገኙት ሁሉንም  
 .VLAN ID 7 - ለሁሉም Port ላይ ለሚገኙት ሁሉንም Unit ላይ ለሚገኙት ሁሉንም  
 .VLAN ID 8 - ለሁሉም Port ላይ ለሚገኙት ሁሉንም Unit ላይ ለሚገኙት ሁሉንም  
 .VLAN ID 9 - ለሁሉም Port ላይ ለሚገኙት ሁሉንም Unit ላይ ለሚገኙት ሁሉንም  
 .VLAN ID 10 - ለሁሉም Port ላይ ለሚገኙት ሁሉንም Unit ላይ ለሚገኙት ሁሉንም  
 .VLAN ID 11 - ለሁሉም Port ላይ ለሚገኙት ሁሉንም Unit ላይ ለሚገኙት ሁሉንም  
 .VLAN ID 12 - ለሁሉም Port ላይ ለሚገኙት ሁሉንም Unit ላይ ለሚገኙት ሁሉንም  
 .VLAN ID 13 - ለሁሉም Port ላይ ለሚገኙት ሁሉንም Unit ላይ ለሚገኙት ሁሉንም  
 .VLAN ID 14 - ለሁሉም Port ላይ ለሚገኙት ሁሉንም Unit ላይ ለሚገኙት ሁሉንም  
 .VLAN ID 15 - ለሁሉም Port ላይ ለሚገኙት ሁሉንም Unit ላይ ለሚገኙት ሁሉንም

**ቅጠር**

.የቅጠር ስርዓት ለማስፈጸም ለሚገኙት ሁሉንም Unit ላይ ለሚገኙት ሁሉንም

**(LED) - ማሳሰቢያ**

:LED ስርዓት ለማስፈጸም ለሚገኙት ሁሉንም Unit ላይ ለሚገኙት ሁሉንም

.የቅጠር ስርዓት ለማስፈጸም ለሚገኙት ሁሉንም Unit ላይ ለሚገኙት ሁሉንም

:የቅጠር ስርዓት ለማስፈጸም ለሚገኙት ሁሉንም Unit ላይ ለሚገኙት ሁሉንም









0870 908 0800	(ገንዘብ ለመገኘት) ገንዘብ - ለገንዘብ ገንዘብ	353 : ገንዘብ ገንዘብ
01 204 4095	ገንዘብ ገንዘብ ገንዘብ - ገንዘብ ገንዘብ	1 : ገንዘብ ገንዘብ
01 204 4444	ገንዘብ ገንዘብ ገንዘብ - ገንዘብ ገንዘብ	
0870 906 0010	(ገንዘብ ለመገኘት) ገንዘብ - ገንዘብ ገንዘብ	
01 204 4003	ገንዘብ ገንዘብ ገንዘብ - ገንዘብ ገንዘብ	
01 204 4444	ገንዘብ ገንዘብ ገንዘብ - ገንዘብ ገንዘብ	
0870 907 4000	(ገንዘብ ለመገኘት) ገንዘብ - ገንዘብ ገንዘብ	
01 204 0144	- ገንዘብ ገንዘብ ገንዘብ ገንዘብ	
01 204 5960	ገንዘብ ገንዘብ ገንዘብ - ገንዘብ ገንዘብ	
01 204 4444	ገንዘብ ገንዘብ ገንዘብ - ገንዘብ ገንዘብ	
01-899-753-0777	ገንዘብ ገንዘብ ገንዘብ - ገንዘብ ገንዘብ	ገንዘብ ገንዘብ
512 728-4093	(ገንዘብ ገንዘብ ገንዘብ) ገንዘብ ገንዘብ ገንዘብ	ገንዘብ ገንዘብ ገንዘብ
512 728-3619	(ገንዘብ ገንዘብ ገንዘብ) ገንዘብ ገንዘብ ገንዘብ	
512 728-3883	(ገንዘብ ገንዘብ ገንዘብ) ገንዘብ ገንዘብ ገንዘብ	
512 728-4397	(ገንዘብ ገንዘብ ገንዘብ) ገንዘብ ገንዘብ ገንዘብ	
512 728-4600	(ገንዘብ ገንዘብ ገንዘብ) ገንዘብ ገንዘብ ገንዘብ	
512 728-3772-፩		
800-335-0031 : ገንዘብ ገንዘብ	ገንዘብ ገንዘብ ገንዘብ - ገንዘብ ገንዘብ	ገንዘብ ገንዘብ
1-800-805-5924	ገንዘብ ገንዘብ ገንዘብ - ገንዘብ ገንዘብ	ገንዘብ ገንዘብ ገንዘብ
001-800-882-1519	ገንዘብ ገንዘብ ገንዘብ - ገንዘብ ገንዘብ	ገንዘብ ገንዘብ ገንዘብ
119- 999 : ገንዘብ ገንዘብ	ገንዘብ ገንዘብ ገንዘብ - ገንዘብ ገንዘብ	ገንዘብ ገንዘብ ገንዘብ
	www.dell.com.ar : ገንዘብ ገንዘብ ገንዘብ	(ገንዘብ ገንዘብ ገንዘብ) ገንዘብ ገንዘብ
0-800-444-0733 : ገንዘብ ገንዘብ	- ገንዘብ ገንዘብ ገንዘብ ገንዘብ	00 : ገንዘብ ገንዘብ ገንዘብ
0-810-444-3355	- ገንዘብ ገንዘብ ገንዘብ ገንዘብ	
11 4515 7139	ገንዘብ ገንዘብ ገንዘብ ገንዘብ ገንዘብ ገንዘብ	54 : ገንዘብ ገንዘብ ገንዘብ
11 4515 7138	- ገንዘብ ገንዘብ ገንዘብ ገንዘብ ገንዘብ	11 : ገንዘብ ገንዘብ ገንዘብ
1-800-433-9014 : ገንዘብ ገንዘብ	- ገንዘብ ገንዘብ ገንዘብ ገንዘብ ገንዘብ	(ገንዘብ ገንዘብ ገንዘብ) ገንዘብ ገንዘብ
1-800-247-9362 : ገንዘብ ገንዘብ	(ገንዘብ ገንዘብ ገንዘብ) ገንዘብ ገንዘብ ገንዘብ	011 : ገንዘብ ገንዘብ ገንዘብ
	(ገንዘብ ገንዘብ ገንዘብ) ገንዘብ ገንዘብ ገንዘብ	
1-800-624-9896 : ገንዘብ ገንዘብ	ገንዘብ ገንዘብ ገንዘብ - ገንዘብ ገንዘብ	1 : ገንዘብ ገንዘብ ገንዘብ
1-800-624-9897 : ገንዘብ ገንዘብ	- ገንዘብ ገንዘብ ገንዘብ ገንዘብ	
Dellnet-1-877 : ገንዘብ ገንዘብ	ገንዘብ ገንዘብ ገንዘብ - ገንዘብ ገንዘብ	
(1-877-335-5638)		
1-800-695-8133 : ገንዘብ ገንዘብ	(EPP) ገንዘብ ገንዘብ ገንዘብ ገንዘብ	
	www.dellfinancialservices.com : ገንዘብ ገንዘብ ገንዘብ	
1-877-577-3355 : ገንዘብ ገንዘብ	(ገንዘብ ገንዘብ ገንዘብ) ገንዘብ ገንዘብ ገንዘብ	
1-800-283-2210 : ገንዘብ ገንዘብ	(DPA) ገንዘብ ገንዘብ ገንዘብ ገንዘብ	
	ገንዘብ ገንዘብ ገንዘብ ገንዘብ ገንዘብ ገንዘብ	
1-800-822-8965 : ገንዘብ ገንዘብ	ገንዘብ ገንዘብ ገንዘብ - ገንዘብ ገንዘብ	
1-800-695-8133 : ገንዘብ ገንዘብ	(EPP) ገንዘብ ገንዘብ ገንዘብ ገንዘብ	
1-877-459-7298 : ገንዘብ ገንዘብ	ገንዘብ ገንዘብ ገንዘብ ገንዘብ ገንዘብ ገንዘብ	
	(ገንዘብ ገንዘብ ገንዘብ) ገንዘብ ገንዘብ ገንዘብ	
1-800-456-3355 : ገንዘብ ገንዘብ	ገንዘብ ገንዘብ ገንዘብ - ገንዘብ ገንዘብ	
1-800-234-1490 : ገንዘብ ገንዘብ	(EPP) ገንዘብ ገንዘብ ገንዘብ ገንዘብ	
1-800-289-3355 : ገንዘብ ገንዘብ	Dell ገንዘብ ገንዘብ	
1-800-879-3355 : ገንዘብ ገንዘብ		
1-888-798-7561 : ገንዘብ ገንዘብ	(ገንዘብ ገንዘብ ገንዘብ) ገንዘብ ገንዘብ ገንዘብ	
1-800-671-3355 : ገንዘብ ገንዘብ	ገንዘብ ገንዘብ ገንዘብ ገንዘብ ገንዘብ ገንዘብ	
1-800-357-3355 : ገንዘብ ገንዘብ	ገንዘብ ገንዘብ ገንዘብ ገንዘብ ገንዘብ ገንዘብ	
1-800-247-4618 : ገንዘብ ገንዘብ	ገንዘብ ገንዘብ ገንዘብ ገንዘብ ገንዘብ ገንዘብ	
1-800-727-8320 : ገንዘብ ገንዘብ	ገንዘብ ገንዘብ ገንዘብ ገንዘብ ገንዘብ ገንዘብ	
DELLTTY-1-877 : ገንዘብ ገንዘብ	ገንዘብ ገንዘብ ገንዘብ ገንዘብ ገንዘብ ገንዘብ	
(1-877-335-5889)		
1578- 800 : ገንዘብ ገንዘብ	ገንዘብ ገንዘብ ገንዘብ - ገንዘብ ገንዘብ	ገንዘብ ገንዘብ
1-866-278-6818 : ገንዘብ ገንዘብ	ገንዘብ ገንዘብ ገንዘብ - ገንዘብ ገንዘብ	ገንዘብ ገንዘብ



800-10-0238 :Rsk			
		support.euro.dell.com :EK	(NFO) [E]
		tech_be@dell.com :EK-és	00 :W-á-í
		support.euro.dell.com/be/fr/emaildell/ :PB	32 :í-í
02 481 92 88			2 :W-í
02 481 91 19			
0800 16884 :Rsk		R	
02 481 91 00		R	
02 481 92 99		TsP	
02 481 91 00		[E]	
1-800-534-3066			T-í
604 633 4966		(í, ) - -	[E]
604 633 4949		(í, ) - -	673 :í-í
604 633 4955		(í, ) -	
		www.dell.com/br :EK	[E]
0800 90 3355			00 :W-á-í
51 481 5470			55 :í-í
51 481 5480			51 :W-í
0800 90 3390			
		support.euro.dell.com :EK	(NK) [E]
		dell.co.uk/lca/customerservices : - -	00 :W-á-í
		dell_direct_support@dell.com :EK-és	44 :í-í
0870 908 0500		((R), +PAD) [1000] R	1344 :W-í
0870 908 0800		(- [PAD] R	
01344 373 185		R	
01344 373 186-é			
0870 906 0010		R	
0870 908 0500		R	
01344 373 196		(R), 500-5000) R	
01344 373 193		R	
01344 373 199		R	
01344 373 194		-	
0870 907 4000		R	
01344 860 456		-	
1-800-342-0671			[E]
1-800-682-3639		(í) (-)	[E]
1-800-999-0136			[E]
1-877-270-4609 :Rsk			[E]
		support.euro.dell.com :EK	(NFO) [E]
		tech_support_central_europe@dell.com :EK-és	00 :W-á-í
06103 766-7200			49 :í-í
0180-5-224400		R	6103 :W-í
06103 766-9570			
06103 766-9420		R	
06103 766-9560		N-í	
06103 766-9555		-	
06103 766-7000		[E]	
1-866-540-3355 :Rsk			[E]
1-866-278-6821 :Rsk			[E]
		support.euro.dell.com :EK	(NFO) [E]
		den_nbk_support@dell.com :(R) EK-és	00 :W-á-í
		den_support@dell.com :(R) EK-és	45 :í-í
		Nordic_server_support@dell.com :(R) EK-és	
7023 0182			
7023 0184		( - ) -	
3287 5505		R	

3287 1200	(--sN P) P	
3287 1201	(--sN P) T s P - P	
3287 5000	(R)(R)(R)(R)/R(R) P	
3287 5001	(R)(R)(R)(R)/R(R) T s P - P	
	support.euro.dell.com : K K K K a a	(P P) P R s n
	dell_zs_support@dell.com : K K K K a a	P N P P P
011 709 7710	P P P P	09/091
011 709 7707	--sN P P	
011 709 7700	-P P	27 : P P P P
011 706 0495	T s P	11 : P P P
011 709 7700	P	
1600 33 8045	P P P P	P P
1600 33 8044	-P P	
	support.euro.dell.com : K K K K a a	(R P P P) P P P
	(Enterprise): nL_server_support@dell.com	00 : P N P P P
	(Latitude): nL_latitude_support@dell.com	31 : P P P P P
	(Inspiron): nL_inspiron_support@dell.com	20 : P P P
	(Dimension): nL_dimension_support@dell.com	
	(OptiPlex): nL_optiplex_support@dell.com	
	(Dell Precision): nL_workstation_support@dell.com	
020 674 45 00	P P P P P	
020 674 47 66	P P P P P T s P P T P W	
020 674 42 00	R(R)(R)(R)/R(R)(R) --sN P P	
020 674 4325	(--sN P) --sN P P	
020 674 55 00	R(R)(R)(R)/R(R)(R) R s P P P P -P P	
020 674 50 00	-P "a -P P	
020 674 47 75	R(R)(R)(R)/R(R)(R) R s P P P P -P P P s N " W N T s P P T P W	
020 674 47 50	-P "a -P P s N " W N T s P P T P W	
020 674 50 00	P	
020 674 47 50	T s P - P	
296 93188	(Inspiron™ --Dimension™) P P P P	P P P P
296 93191	(Latitude™ --Dell Precision™, OptiPlex™) P P P P	001 : P N P P P
800 93 8291	(P P P "a N , R s P P P P P P P P P) --sN -P	852 : P P P P P
800 96 4109 : Rsk P P	-P P s " K E O -P P	
800 96 4108 : Rsk P P	P P P P P P P P P P P P P P P P P	
800 90 3708 : Rsk P P	P P P P P G C P - P P P P P P P P P P P P	
8001-3605	P P P P P	P P P P
00801 86 1011 : Rsk P P	(R s P P P P P P P P P P P P P) P P P P	P P P
0080 60 1256 : Rsk P P	(R s P P) P P P P	002 : P N P P P
0080 651,228 : Rsk P P	-P P s " K E O -P P	886 : P P P P P
0800 33,556-a		
0080 651,227 : Rsk P P	R s P P P P P	
0800 33,555-a		
1-800-805-8035	P P P P P	P P P P P
	support.jp.dell.com : K K K K a a	(P P P P -a s) P P
0120-198-498 : Rsk P P	(R s P P) P P P P	001 : P N P P P
81-44-556-4162	(R s P P) P P P P P P P P P P P P	
0120-198-226 : Rsk P P	(Inspiron™ --Dimension™) P P P P	81 : P P P P P
81-44-520-1435	(Inspiron --Dimension) P P P P P P P P P P P P	44 : P P P
0120-198-433 : Rsk P P	(Latitude™ --Dell Precision™, OptiPlex™) P P P P	
81-44-556-3894	(Latitude --Dell Precision, OptiPlex) P P P P P P P P P P P P	
044-556-3801	-P P 24 P P P P -a -K W P -P	
044-556-4240	--sN P P	

044-556-1465	(R09), 400N) - QmW sN"V	
044-556-3433	(R09), 400N) RSDN) - W" - sN"V QmW	
044-556-3430	(R09), 3500N) RSDN) - RSDN) - sN"V QmW	
044-556-1469	(-QD - nT - W - G - K - nT - W, N"V) - QD - nT - W - QmW	
044-556-3469	QD - QEPn "eWn	
044-556-1760	QD W W	
044-556-3490	Faxbox - Q	
044-556-4300	QmW	
	support.euro.dell.com : QK-ESN00-0	<b>eQW5-N</b>
	tech_be@dell.com : QK-ESN00-0	00 : QW - sN"V - QmW
02 481 92 88	(QD, NTD) QmW	352 : QmW - QmW
080016884 : Rsk"Q	(QD, NTD) RSDN) / RSDN) / RSDN) - sN"V QmW	
02 481 91 00	(QD, NTD) - Q" - QmW	
02 481 91 19	(QD, NTD) - sN"V - QmW	
02 481 92 99	(QD, NTD) TsP	
02 481 91 00	(QD, NTD) QmW	
604 633 4810	(QW, dEP) - QmW - " - sN - Q, " - sN"V QmW	<b>QmW - Rsn"V</b>
1-866-278-6822 : Rsk"Q	QmW	<b>QmW</b>
1,800,888,298 : Rsk"Q	QmW	<b>(dEP) QmW</b>
04 633 4949	" - sN - Q	00 : QW - sN"V - QmW
1,800,888,202 : Rsk"Q	- Qs"K - QmW	60 : QmW - QmW
1 800 888 213 : Rsk"Q	RSDN - QmW	4 : QmW - QmW
0800 582 : Rsk"Q	QmW	<b>- QmW</b>
604 633 4949	(QW, dEP) - " - sN - Q	853 : QmW - QmW
0800 581 : Rsk"Q	- Qs"K - QmW	
001-877-384-8979	" - sN"V QmW	<b>- QmW</b>
001-877-269-3383-0		00 : QW - sN"V - QmW
50-81-8800	- QmW	52 : QmW - QmW
01-800-888-3355-0		
001-877-384-8979	" - sN - Q	
001-877-269-3383-0		
50-81-8800	Q 0	
01-800-888-3355-0		
	support.euro.dell.com : QK-ESN00-0	<b>(sEP) QmW - K</b>
	:(RSDN) QK-ESN00-0 QmW	00 : QW - sN"V - QmW
	nor_nbk_support@dell.com	47 : QmW - QmW
	:(RSDN) QK-ESN00-0 QmW	
	nor_support@dell.com	
	:(RSDN) QK-ESN00-0 QmW	
	nordic_server_support@dell.com	
671 16882	QmW	
671 17514	" - sN"V - sN"V - QmW	
23162298	RSDN) / RSDN) - sN"V - QmW	
671 16800	QmW	
671 16865	TsP - QmW	
	nz_tech_support@dell.com : (QD - Q) QK-ESN00-0	<b>QmW - K</b>
	au_tech_support@dell.com : (QD - Q) QK-ESN00-0	00 : QW - sN"V - QmW
0800 446 255	RSDN) / RSDN) - RSDN	64 : QmW - QmW
0800 444 617	RSDN) - QmW	
0800 441 567	- QmW	
0800 441 566	TsP	
001-800-220-1006	QmW	<b>QmW - K</b>

1-877-270-4609 :Rsk			
1-877-441-4731 :Rsk			
	support.ap.dell.com/china	:Rsk	
	cn_support@dell.com	:Rsk	86 :Rsk
818 1350			
800,858 2437 :Rsk			
800,858 2333 :Rsk			592 :Rsk
800,858 2060 :Rsk			
800,858 2222 :Rsk			
800,858 2062 :Rsk			
800,858 2055 :Rsk			
800,858 2628 :Rsk			
800,858 2999 :Rsk			
800,858 2955 :Rsk			
800,858 2020 :Rsk			
800,858 2669 :Rsk			
800,858 2572 :Rsk			
800,858 2355 :Rsk			
800,858 2811 :Rsk			
800,858 2621 :Rsk			
051 6011 800 :Rsk			
4949 604 633			
054 6011 800 :Rsk			
053 6011 800 :Rsk			
1-800-882-1521			
	support.euro.dell.com	:Rsk	
	support.euro.dell.com/es/es/emailldell/	:Rsk	
902 100 130			
902 118 540			
902 118 541			
902 118 541			
902 118 539			
902 100 130			
902 118 546			
91 722 92 00			
91 722 95 83			
	support.euro.dell.com	:Rsk	
	pl_support@dell.com	:Rsk	
57 95 700			
999 57 95			
57 95 999			
57 95 806			
57 95 998			
57 95 999			
1-800-805-7545			
	support.euro.dell.com/es/es/emailldell/	:Rsk	
800 834 077			
800 300 415			
800 834 075			
800 300 412 - 800 300 411 - 800 300 410			
121 422 07 10 - 800			
121 424 01 12			
	support.euro.dell.com	:Rsk	
	fin_support@dell.com	:Rsk	
	Nordic_support@dell.com	:Rsk	

09 253 313 60	☎	358 : [K] W- r
09 253 313 81	☎	9 : [K] W- r
09 253 313 38	(-s) (-s) (-s)	
09 693 791 94	R/R/R/R	
09 253 313 99	TsP	
09 253 313 00	[W]	
001-800-507-0962	☎	[W]
0800-50-669	☎	-P
1230-020-4823 :Rsk	☎ -s -s -s	(-s) [W] B
		56 : [K] W- r
		2 : [K] W- r
	support.euro.dell.com : K K K K	(e) [W] B
	czech_dell@dell.com : K -s -s	00 : W -s -s
27 27 83 22 02	☎	
11 27 83 22 02	-s -s -s	420 : [K] W- r
14 27 83 22 02	TsP	2 : [K] W- r
28 27 83 22 02	☎ TsP	
11 27 83 22 02	[W]	
	support.euro.dell.com : K K K K	([W]) (T) P B
	support.euro.dell.com/fr/fr/emaildell/ : K -s -s	00 : W -s -s
	R/R/R/R	33 : [K] W- r
0825 387 270	☎	
0825 823 833	-s -s -s	(4) (1) : R W- r
0825 004 700	[W]	
04 99 75 40 00	(PBN -s -s -s) [W]	
0825 004 700	-W	
004 701 0825	TsP	
04 99 75 40 01	(PBN -s -s -s) TsP	
	R	
0825 004 719	☎	
0825 338 339	-s -s -s	
01 55 94 71 00	[W]	
01 55 94 71 00	-W	
01 55 94 71 01	TsP	
980-9-15-3978	☎	[W]
0800-012-0435	☎	[W]
080-200-3800 :Rsk	☎	([W]) [W]
080-200-3600 :Rsk	-W	001 : W -s -s
080-200-3800 :Rsk	([W] -s -s -s) -s -s -s	
604 633 4949	([W] -s -s -s) -s -s -s	82 : [K] W- r
2194-6202	TsP	2 : [K] W- r
2194-6000	[W]	
1-800-433-9014 :Rsk	-K [W] [W] -s -s -s	(-K -s -s -s) [W]
1-800-247-9362 :Rsk	([W] -s -s -s) AutoTech	011 : W -s -s
1-800-950-1329 :Rsk	☎ TsP	
1-800-847-4096 :Rsk	(R/R/R/R) -s -s -s	
1-800-326-9463 :Rsk	(R/R/R/R) -s -s -s	
1-800-847-4096 :Rsk	(R/R/R/R) ☎	
1-800-847-4096 :Rsk	(R/R/R/R) ☎	
1-800-387-5752 :Rsk	(-K -s -s -s) -W	
416 758-2200	(-K -s -s -s) -W	
1-800-567-7542 :Rsk	([W] -s -s -s) -W	
1-800-148-0530	☎	[W]
	support.euro.dell.com : K K K K	([W] -s -s -s) [W]
	swe_support@dell.com : K -s -s	00 : W -s -s
	:Inspiron - Latitude - [W] -s -s -s	



# Պատասխանատվություն

Dell™ N PowerConnect 3048™ - մուլտիպորտ ցանցային կարգավորիչ

<p>Վերականգնման համարները, ընդհանուր առմամբ, չեն կարող հասնել մինչև 24 օրվա ընթացքում:</p> <p style="text-align: right;"><b>Գրություն</b></p>
<p>Քանի որ մենք չենք կարողանում կաշառագրել մեր արտադրանքի որակը, մենք չենք կարողանում կաշառագրել մեր արտադրանքի կյանքի տևողությունը:</p>
<p>Մենք չենք կարողանում կաշառագրել մեր արտադրանքի կյանքի տևողությունը:</p> <ul style="list-style-type: none"> <li>○ Մենք չենք կարողանում կաշառագրել մեր արտադրանքի կյանքի տևողությունը:</li> <li>○ Մենք չենք կարողանում կաշառագրել մեր արտադրանքի կյանքի տևողությունը:</li> <li>○ Մենք չենք կարողանում կաշառագրել մեր արտադրանքի կյանքի տևողությունը:</li> <li>○ Մենք չենք կարողանում կաշառագրել մեր արտադրանքի կյանքի տևողությունը:</li> </ul>
<p>Մենք չենք կարողանում կաշառագրել մեր արտադրանքի կյանքի տևողությունը:</p>
<p>Մենք չենք կարողանում կաշառագրել մեր արտադրանքի կյանքի տևողությունը:</p>
<p>Մենք չենք կարողանում կաշառագրել մեր արտադրանքի կյանքի տևողությունը:</p>
<p>Մենք չենք կարողանում կաշառագրել մեր արտադրանքի կյանքի տևողությունը:</p>
<p>Մենք չենք կարողանում կաշառագրել մեր արտադրանքի կյանքի տևողությունը:</p>
<p>Մենք չենք կարողանում կաշառագրել մեր արտադրանքի կյանքի տևողությունը:</p>
<p>Մենք չենք կարողանում կաշառագրել մեր արտադրանքի կյանքի տևողությունը:</p>
<p>Մենք չենք կարողանում կաշառագրել մեր արտադրանքի կյանքի տևողությունը:</p>
<p>Մենք չենք կարողանում կաշառագրել մեր արտադրանքի կյանքի տևողությունը:</p>
<p>Մենք չենք կարողանում կաշառագրել մեր արտադրանքի կյանքի տևողությունը:</p>
<p>Մենք չենք կարողանում կաշառագրել մեր արտադրանքի կյանքի տևողությունը:</p>
<p>Մենք չենք կարողանում կաշառագրել մեր արտադրանքի կյանքի տևողությունը:</p>
<p>Մենք չենք կարողանում կաշառագրել մեր արտադրանքի կյանքի տևողությունը:</p>





.sOW -NW"n KmT WQs .RslsOP-T Jo -OWHn -a Rsn-WO"n nla 1
.no-epOOTO -OWHn -a Rsn-WO"n nla 1
.(NIC) sWWWsO Jo,n n- PNn NOm -a Rsn-WO"n nla 1
.Rsln-OWnRsn-WJo sNOTrOnJk-a ,Rkn-aRslnWAPRS(OTrOnJk)k ,B-W "aW"OP WKPn Rsn-Wn NOm a sk 1
<b>no,nh e-on-ol,ol</b>
<b>QeET-essn nsp WKPn rkon</b>
RslnOnO Jo,eWKPn GP-ow QeETn NW"na s-P ,QeETn WWPn s'k Jo,kWnOnn no,nh eORs(OTrOnJk)RslnOnO Jo-epn nJo,QeETn WWPn On nJo, Jo-OB a n n W"awo Rsln P Qn W n Jo,kk On nJo- a" -Jo,n nWk .(E)W -W n n n ,Rsn n Rsln k e s b
:(ESD) QeET-essn nsp WWPn Jo-epn s'k Jo,kWn Onn -aOn n- Jo,Pho Jo,BOH GPao ,nWn
Trn WKPn nW .no,nh e -kspn nJo, QeET-ekon nW nW On nna aB-n nla , "awo QeET nJo,ewh Qon On nna aB-n Jo-epn GP-ow QeETn NW"na s-PN On nJo, QeET-ekon nW nW
.QeET-ekon nW -a QeET-ekon nW -a"Qn nW ,Qe On n NO-n Jo-epn 1
-QeKa n n-ol, -k"n- Q"ewo- nPB Q"ewo Wn n Q ,Pa n nW O .QeETn WWPn Qs k "aO Jo,BOH Rsln WAPRS(OTrOnJk)P On nJo, QeET-ekon nW nW -a Rsln
-n-a Jo, nW .-NN-T mnh aO On n n Q -No -NN-T .-NN-TRs On n W n Rsln WAPRS(OTrOnJk)W n W n Rsn n n n n (Jo,n)W n :no,n Rsln W n W n -a Trn n n Jo,BOH nla , -No -NN-T